

# Budget 2026

9 601 053\$



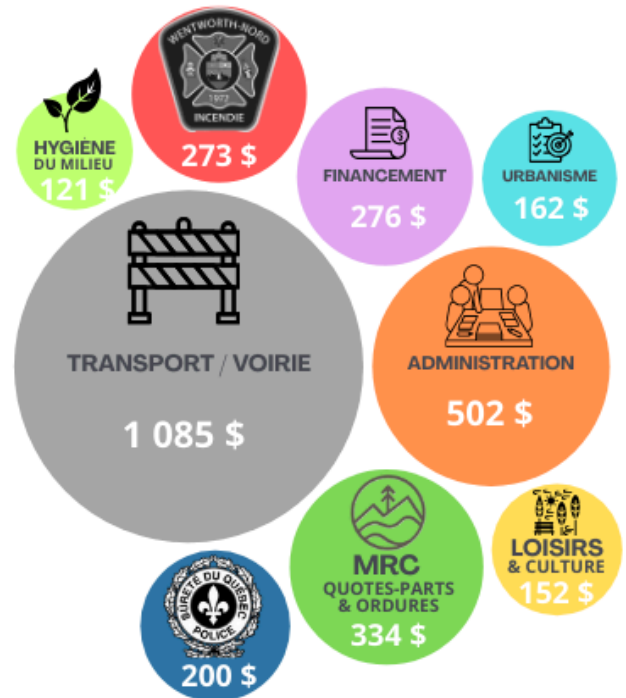
## Comment est calculé le montant total de taxes à percevoir?

- La Municipalité évalue le coût de l'ensemble de ses services et engagements, dont : routes, gestion des matières résiduelles, entretien des bâtiments, salaires, protection de l'environnement, investissements et frais de financement.
- Elle soustrait ensuite les revenus anticipés, comme les subventions.
- La différence entre les dépenses et les revenus est couverte par les taxes foncières.

## Comment les coûts sont-ils répartis entre les contribuables?

- La loi prévoit que la répartition des taxes soit faite selon la valeur des propriétés.
- Dans le rôle foncier 2026-2027-2028, les valeurs des propriétés ont augmenté en moyenne de 28 %. Les taux de taxes sont donc ajustés à la baisse pour financer uniquement les besoins réels de la Municipalité.
- En 2026, le compte de taxes pour une résidence moyenne de 552 515 \$ totalise 3 104 \$, soit une hausse de 4.2 % par rapport à une résidence moyenne de 450 000 \$ en 2025. Cette hausse représente une augmentation de 125 \$ sur le compte de taxes.
- Les variations individuelles peuvent cependant fluctuer, car la hausse de valeur n'est pas uniforme d'une propriété à l'autre.

## Répartition de la charge fiscale basée sur le budget 2026 et une valeur médiane de 552 515 \$

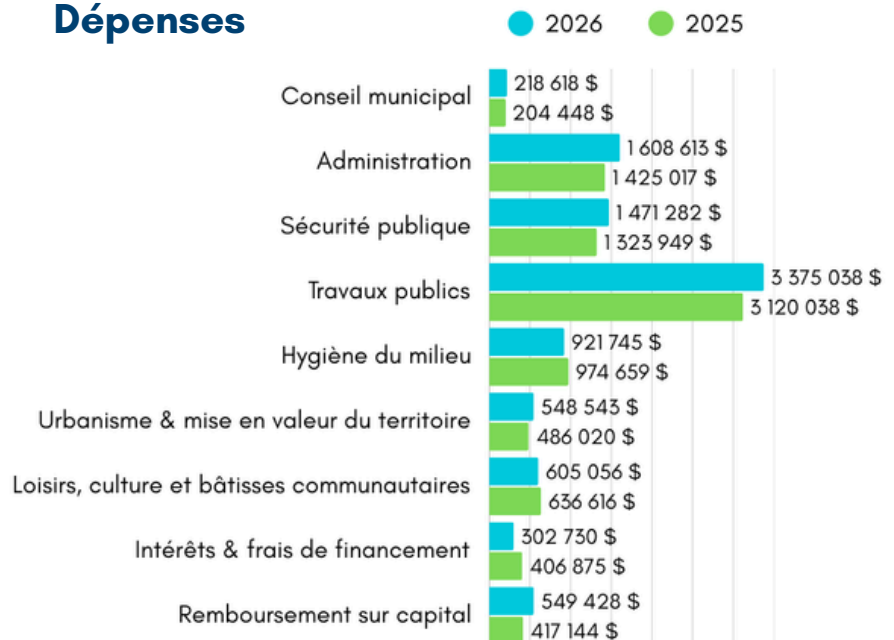


## Revenus et dépenses - Comparaison 2026 et 2025

### Revenus

	2026	2025
<b>Taxes - valeur foncière</b> (taux de taxes)	5 313 095\$	4 619 674\$
<b>Taxes - autre base</b> (montants fixes)	2 579 962\$	2 668 606\$
<b>Autres revenus</b> (subventions, mutations, etc.)	1 707 996\$	1 706 486\$
<b>Total des revenus</b>	<b>9 601 053\$</b>	<b>8 994 766\$</b>

### Dépenses



Taux de taxes et tarification	2026	2025
Taxe - Foncière générale	0.3397 \$	0.3835 \$
Tarification annuelle de base (fixe)	61.51 \$	59.49 \$
Tarification protection de l'environnement (fixe)	51.01 \$	54.08 \$
Tarification location à court terme (fixe)	750.00 \$	750.00 \$
* Taxe - Quote-Part MRC	* 0.0404 \$	0.0542 \$
* Taxe - Services fournis par la Sûreté du Québec	* 0.0502 \$	0.0618 \$
Taxes foncières - amélioration du réseau routier	0.0660 \$	0.0757 \$
* Compensation pour le service de cueillette, transport et disposition des ordures ménagères et pour le recyclage	* Résidentiel (exclus l'écocentre) 213.00 \$	Résidentiel (inclus l'écocentre) 276.56 \$
Tarification annuelle taxe verte résidentielle (écocentre) – (fixe)	37 \$	Inclus dans les compensations
Tarification annuelle taxe verte terrain vague (écocentre) – (fixe)	21 \$	
Bacs déchets & matières organiques	175 \$ / bac	0 \$
<b>PARTICULARITÉ : COMMERCIAL</b> * Collecte GMR par place d'affaires (Tarif de base - collecté 20 fois par année) Industrie, commerce et Institution (ICI)  Pour tout service supplémentaire : <u>grille tarifaire</u>	* Commerciale (ICI) (exclus l'écocentre) 250.04 \$	Commerciale (ICI) (inclus l'écocentre) 393.50 \$

\* Taxes sur lesquelles la Municipalité ne décide pas des taux ou tarifs

## Programme triennal d'immobilisations (PTI)

Le PTI est la planification des projets requis pour le maintien des actifs municipaux ainsi que la mise en place de nouveaux projets. Les priorités peuvent être revues selon les besoins, qui évoluent, et les opportunités.

	2026	2027	2028	Total
Voirie	4 040 421\$	6 065 000\$	6 500 000\$	16 605 421\$
Loisirs & culture	280 000\$	0\$	0\$	280 000\$
Administration	0\$	0\$	800 000\$	800 000\$
Sécurité publique	90 000\$	1 300 000\$	160 500\$	1 550 500\$
Grand total	4 410 421\$	7 365 000\$	7 460 500\$	19 235 921\$

**Saviez-vous que la valeur foncière imposable totale pour 2026 atteint maintenant plus d'un milliard de dollars (1 234 885 600 \$) ?**

**En 2025, elle était de 924 965 700 \$, à laquelle se sont notamment ajoutées 26 nouvelles résidences ainsi que la hausse de la valeur sur le marché immobilier.**

## Prévisions pour l'année en cours (2026)

### Voirie

- Réfection majeure du chemin du Lac Farmer
- Améliorations générales des routes municipales
- Projet - secteur Lanthier
- Achats - camion, remorque, broyeur forestier

### Loisirs et culture

- Projet - Transformation du Pavillon Montfort
- Projet - Transformation de l'Église Saint-Michel
- Aménagement de la plage Laurel
- Projet de sentiers

### Sécurité publique

- Remplacement d'une camionnette
- Achat d'une motoneige Skandic

## Joignez-vous à notre équipe!

- ➡ Devenez bénévole pour nos événements de loisirs et culture ! Fête de la St-Jean, Ciné-club, environnement : qu'est-ce qui vous plaît? Écrivez-nous à : [loisirsetculture@wentworth-nord.ca](mailto:loisirsetculture@wentworth-nord.ca)
- ➡ Vous souhaitez mettre vos talents à profit au sein de notre équipe ? Nous recherchons des personnes motivées pour combler différents postes. Faites-nous parvenir votre C.V. à : [directeur.adjoint@wentworth-nord.ca](mailto:directeur.adjoint@wentworth-nord.ca)

